

# Directive Inondation

## Bassin Rhône- Méditerranée

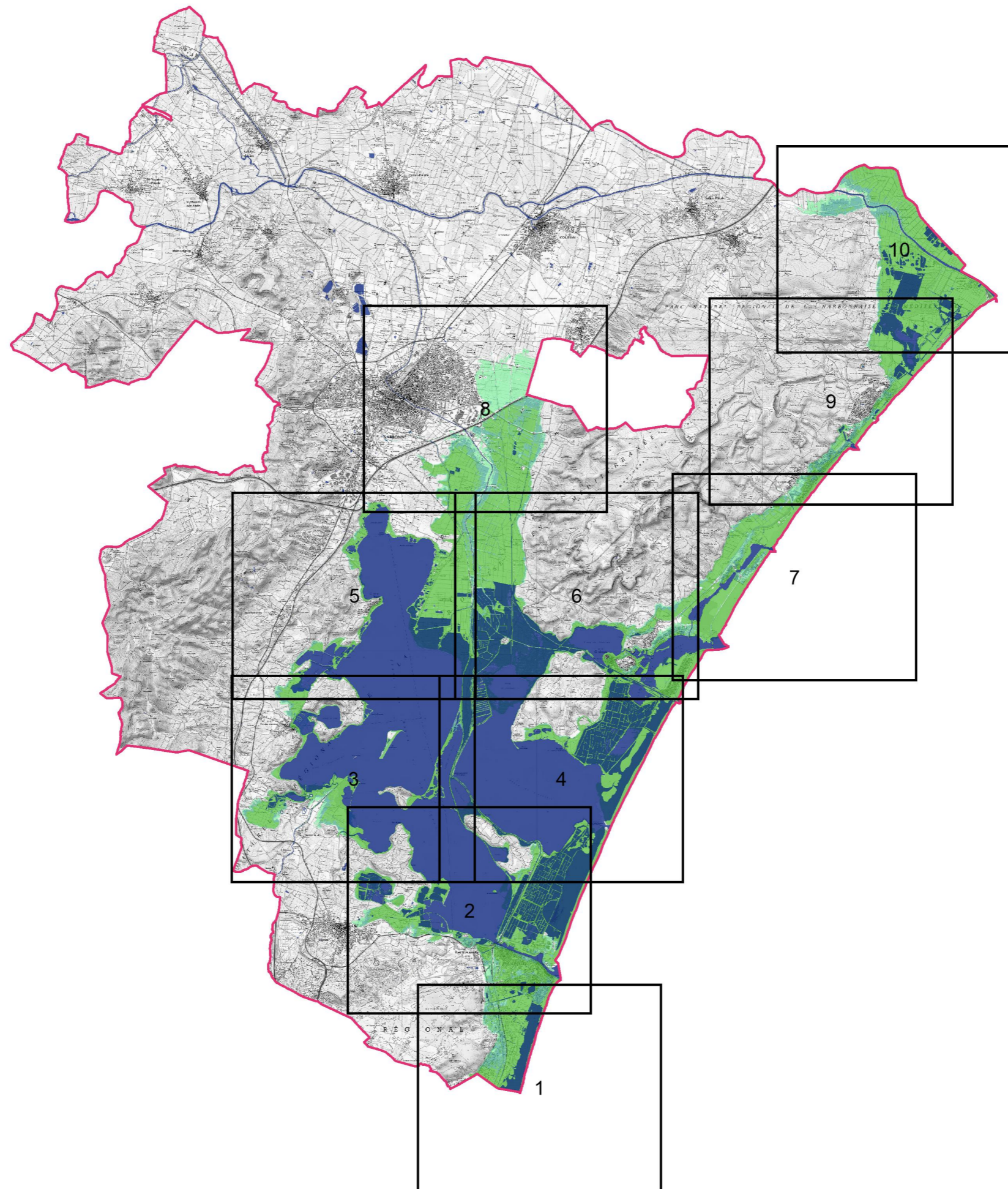
### *Territoire à Risque Important d'inondation (TRI) de NARBONNE*

*Submersion marine*

Atlas des surfaces inondables

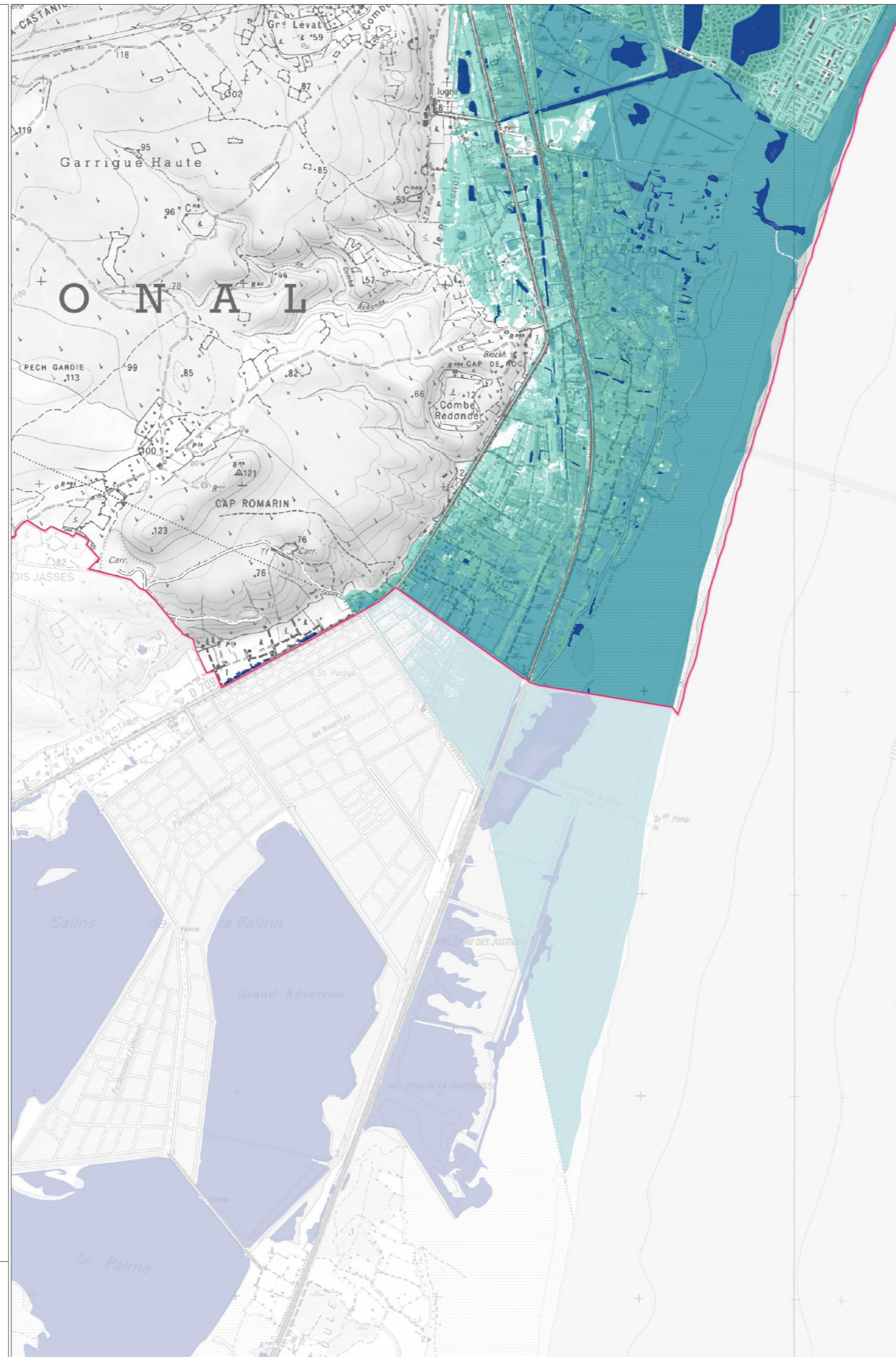
## SCENARIO MOYEN AVEC CHANGEMENT CLIMATIQUE

# Atlas du TRI de Narbonne - Submersion marine



- Secteur de TRI cartographié
  
- Emprise des inondations pour le scénario extrême
- Emprise des inondations pour le scénario avec changement climatique
- Emprise des inondations pour le scénario moyen
- Emprise des inondations pour le scénario fréquent
  
- Limite de TRI
  
- Hydrographie





■ Lit mineur et zone en eau permanente

**Hauteurs d'eau**

- De 0 à 0,5 m
- De 0,5 à 1 m
- Plus de 1 m

**Découpage administratif**

- Limite de TRI
- Limite de commune

Copyright IGN © (Scan25, BD Topo)  
Année de production : 2013  
Protocole ministère du 8 janvier 2012





■ Lit mineur et zone en eau permanente

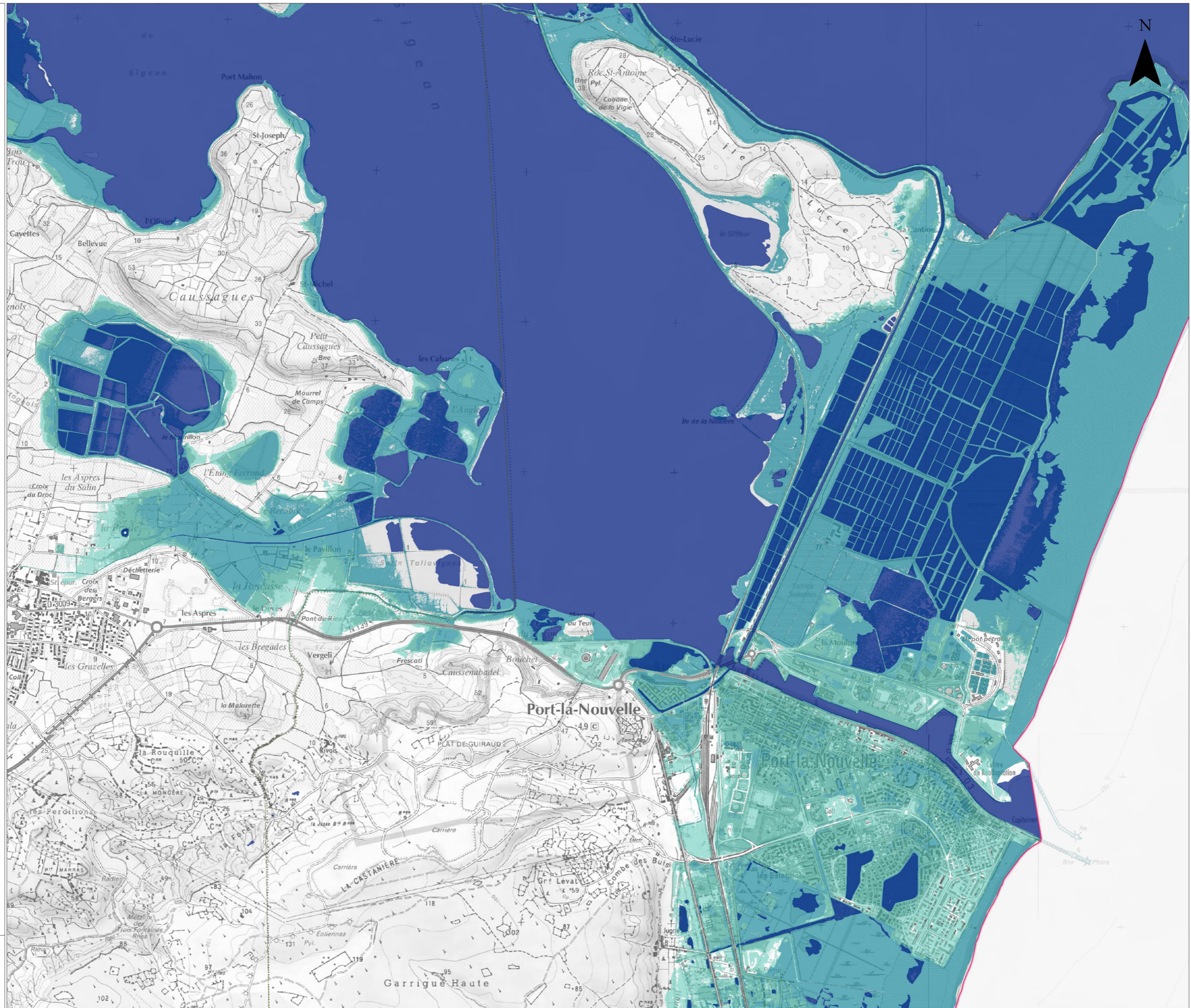
**Hauteurs d'eau**

- De 0 à 0,5 m
- De 0,5 à 1 m
- Plus de 1 m

**Découpage administratif**

- Limite de TRI
- Limite de commune

Copyright IGN © (Scan25, BD Topo)  
Année de production : 2013  
Protocole ministère du 8 janvier 2012





Direction régionale  
de l'Environnement,  
de l'Aménagement  
et du Logement  
**LANGUEDOC-  
ROUSSILLON**

■ Lit mineur et zone en eau permanente

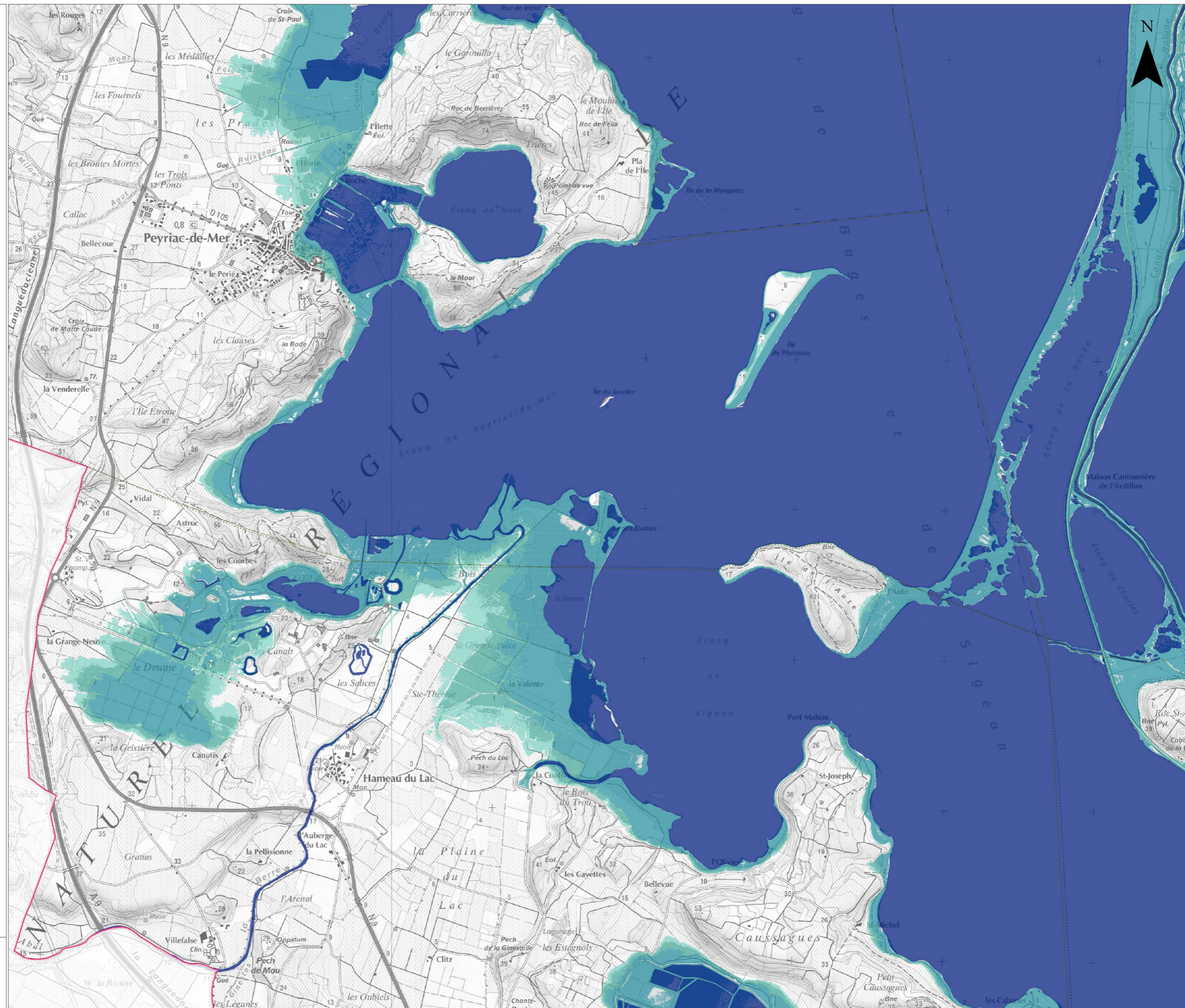
**Hauteurs d'eau**

- De 0 à 0,5 m
- De 0,5 à 1 m
- Plus de 1 m

**Découpage administratif**

- Limite de TRI
- Limite de commune

Copyright IGN © (Scan25, BD Topo)  
Année de production : 2013  
Protocole ministère du 8 janvier 2012





■ Lit mineur et zone en eau permanente

**Hauteurs d'eau**

- De 0 à 0,5 m
- De 0,5 à 1 m
- Plus de 1 m

**Découpage administratif**

- Limite de TRI
- Limite de commune

Copyright IGN © (Scan25, BD Topo)  
Année de production : 2013  
Protocole ministère du 8 janvier 2012





■ Lit mineur et zone en eau permanente

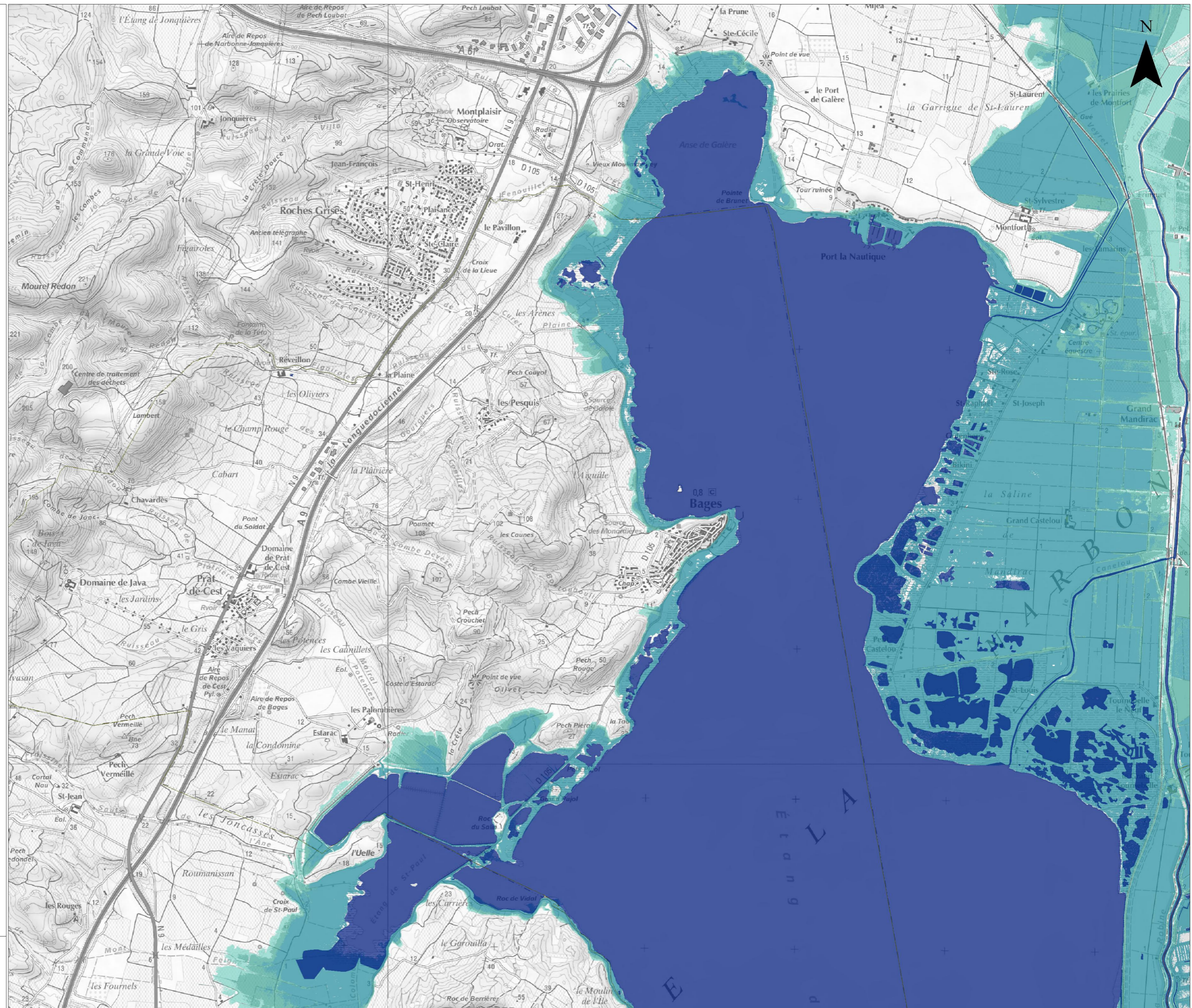
**Hauteurs d'eau**

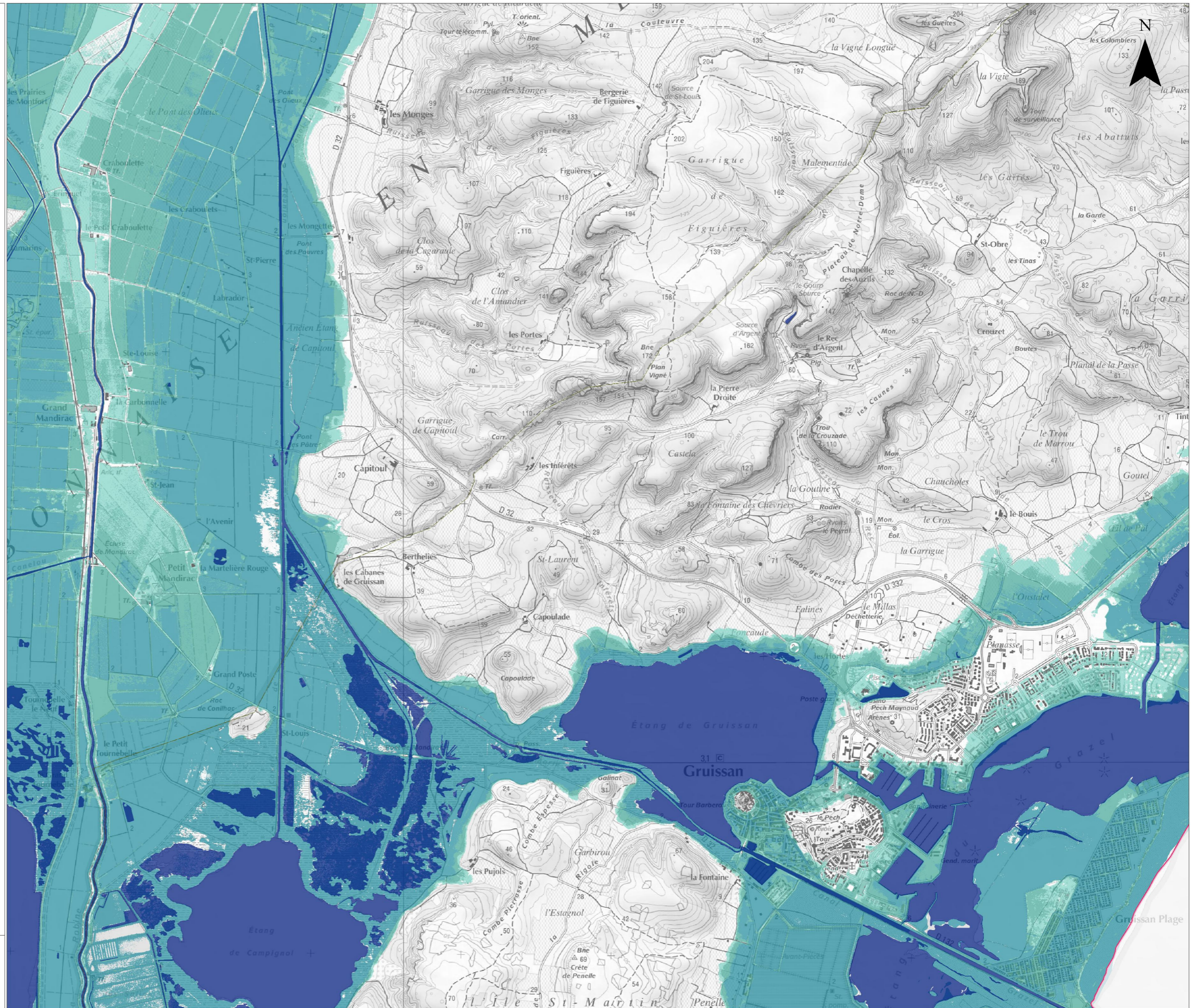
- De 0 à 0,5 m
- De 0,5 à 1 m
- Plus de 1 m

**Découpage administratif**

- Limite de TRI
- Limite de commune

Copyright IGN © (Scan25, BD Topo)  
Année de production : 2013  
Protocole ministère du 8 janvier 2012





■ Lit mineur et zone en eau permanente

**Hauteurs d'eau**

- De 0 à 0,5 m
- De 0,5 à 1 m
- Plus de 1 m

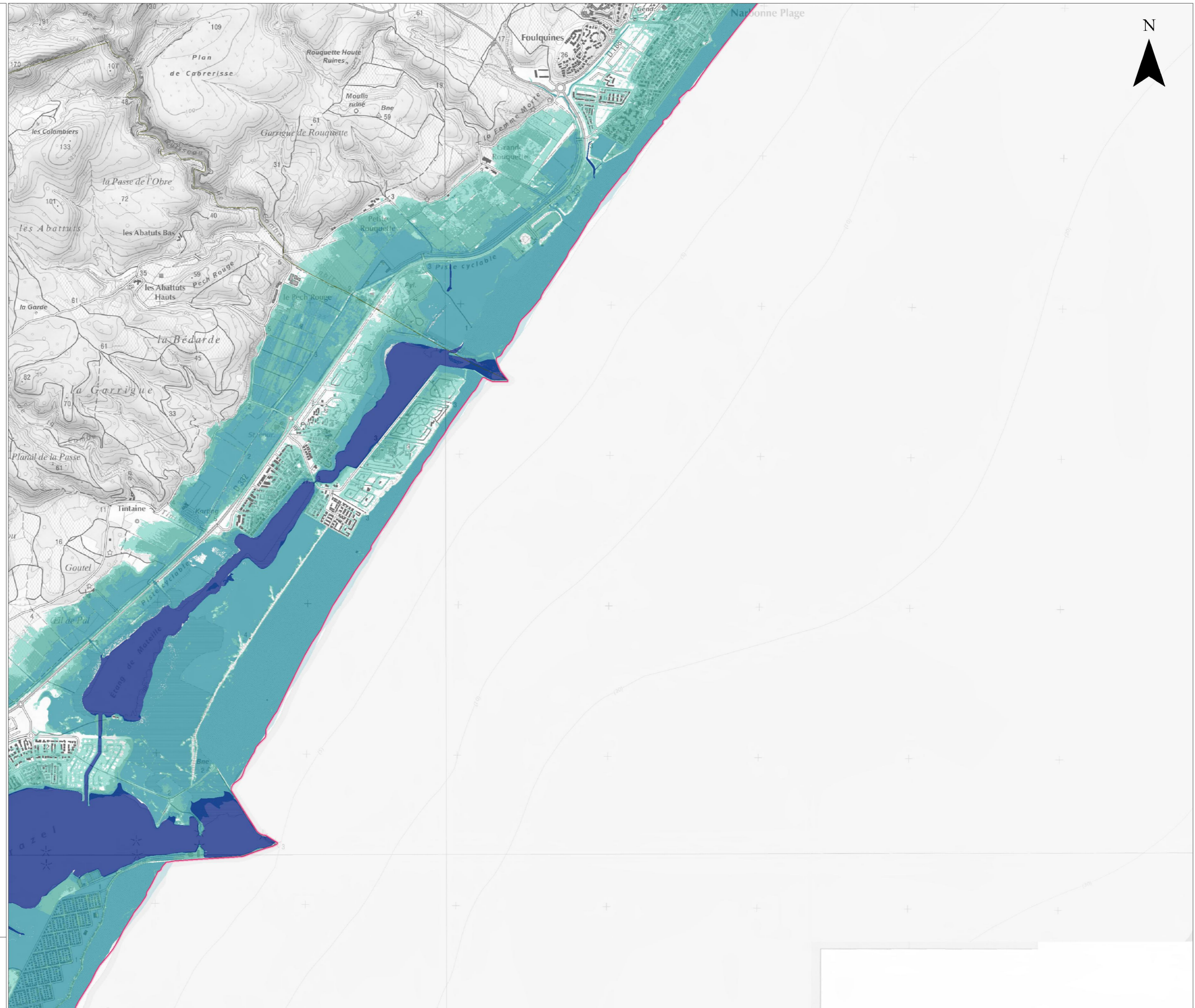
**Découpage administratif**

- Limite de TRI
- Limite de commune

Copyright IGN © (Scan25, BD Topo)  
Année de production : 2013  
Protocole ministère du 8 janvier 2012







■ Lit mineur et zone en eau permanente

**Hauteurs d'eau**

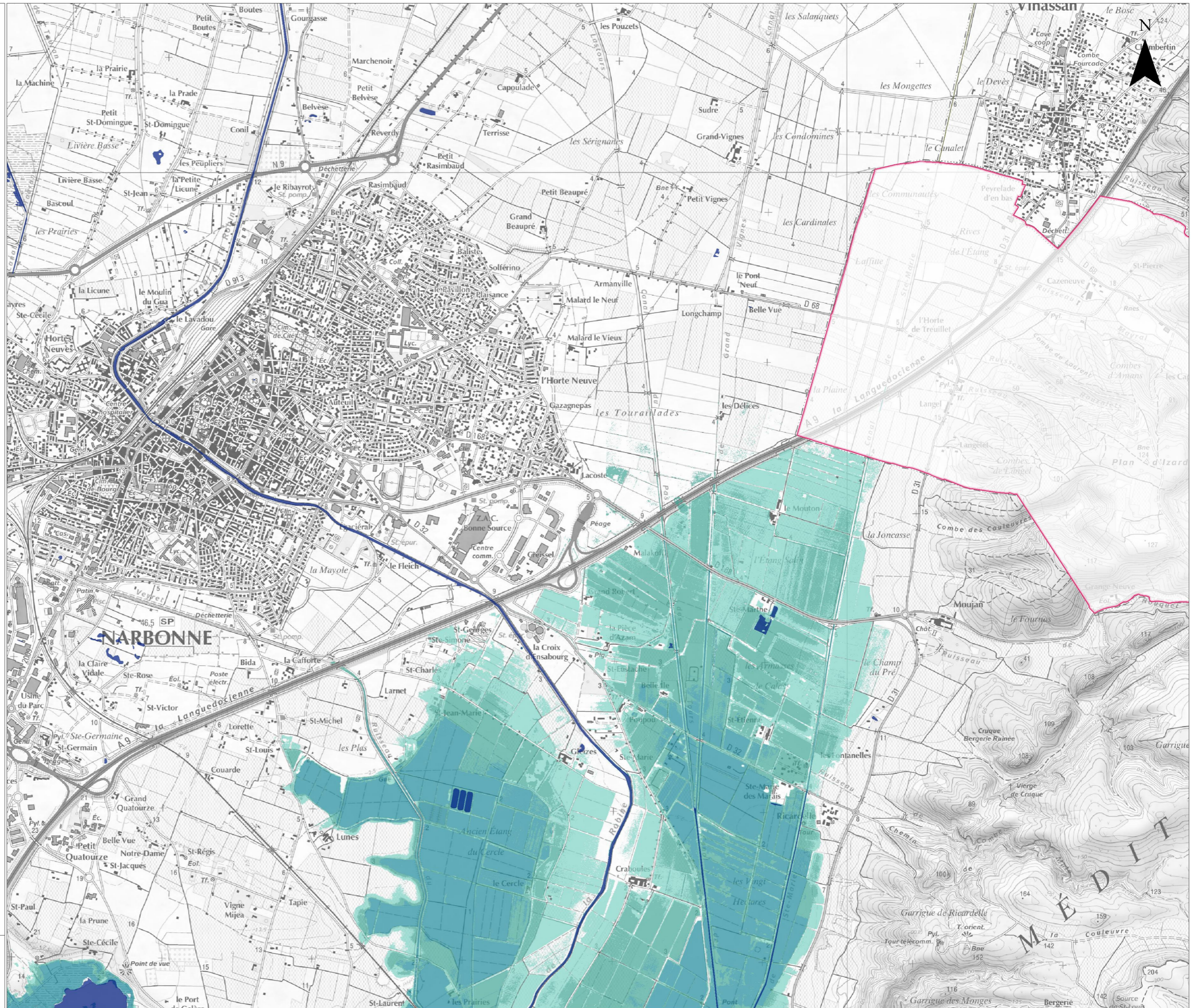
- De 0 à 0,5 m
- De 0,5 à 1 m
- Plus de 1 m

**Découpage administratif**

- Limite de TRI
- Limite de commune

Copyright IGN © (Scan25, BD Topo)  
Année de production : 2013  
Protocole ministère du 8 janvier 2012





■ Lit mineur et zone en eau permanente

**Hauteurs d'eau**

- De 0 à 0,5 m
- De 0,5 à 1 m
- Plus de 1 m

**Découpage administratif**

- Limite de TRI
- Limite de commune

Copyright IGN © (Scan25, BD Topo)  
Année de production : 2013  
Protocole ministère du 8 janvier 2012

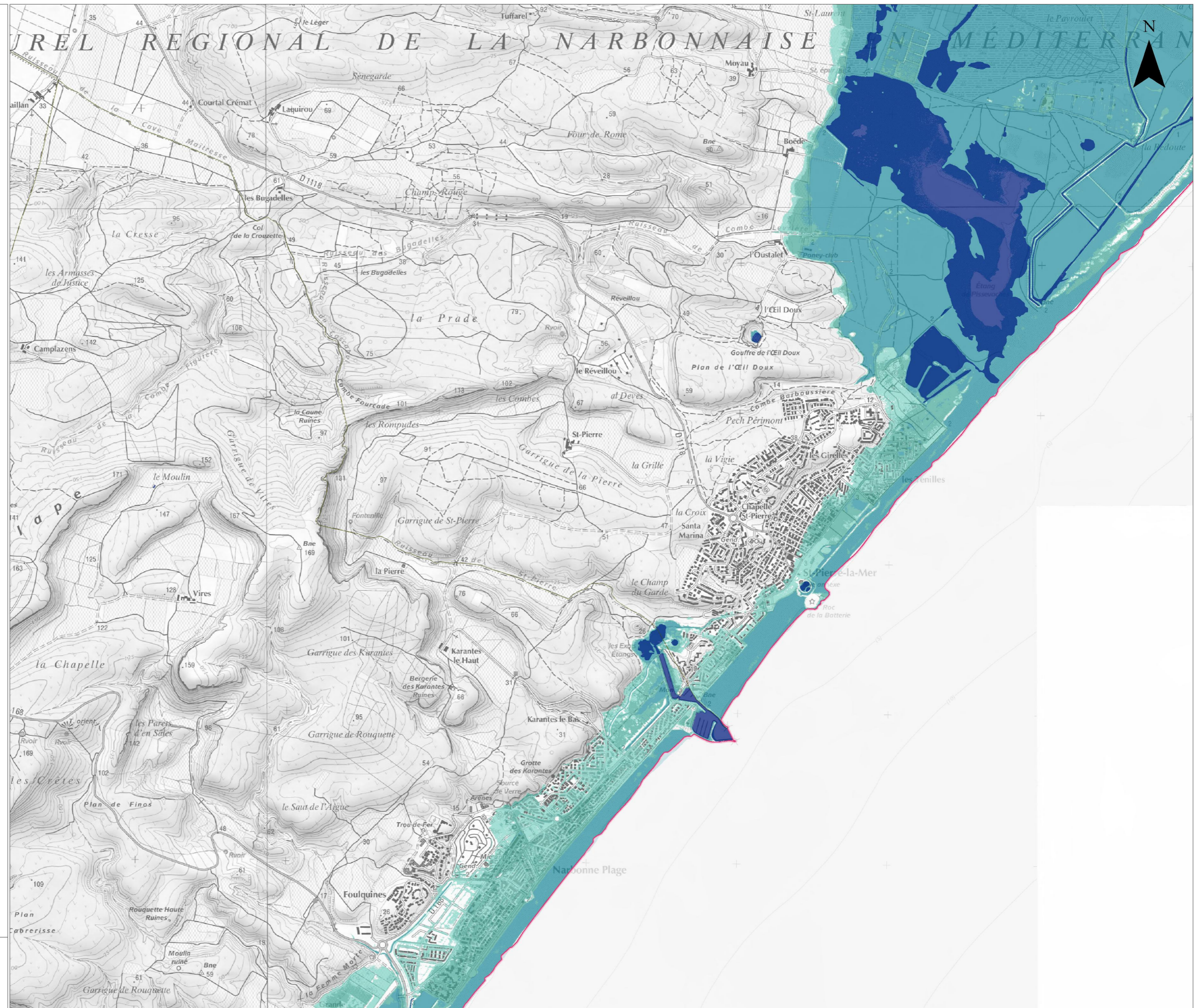


# CARTE DES SURFACES INONDABLES

Submersion marine

## TRI de NARBONNE - Secteur 9

SCENARIO MOYEN  
AVEC CHANGEMENT CLIMATIQUE



■ Lit mineur et zone en eau permanente

### Hauteurs d'eau

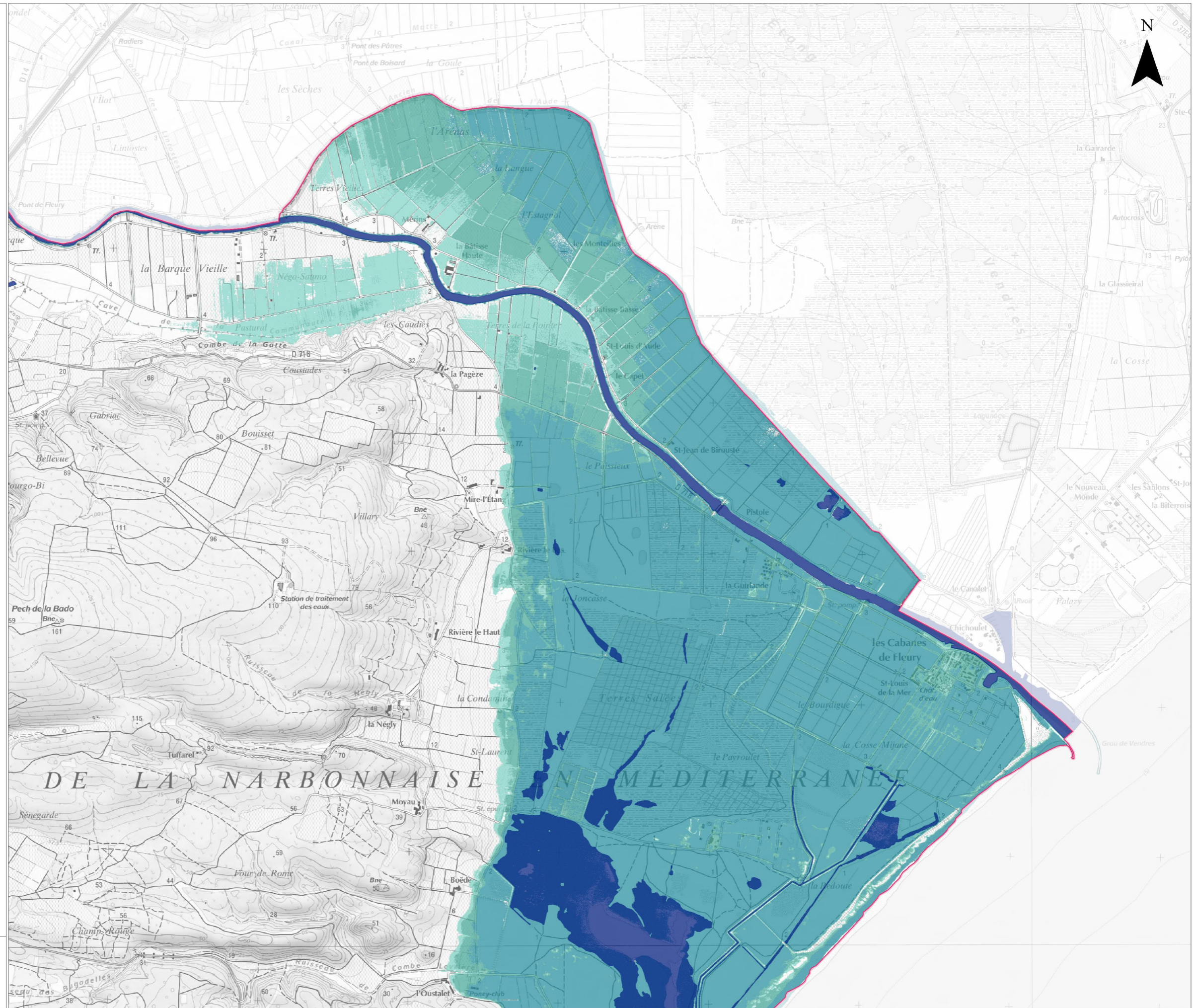
- De 0 à 0,5 m
- De 0,5 à 1 m
- Plus de 1 m

### Découpage administratif

- Limite de TRI
- Limite de commune

Copyright IGN © (Scan25, BD Topo)  
Année de production : 2013  
Protocole ministère du 8 janvier 2012





■ Lit mineur et zone en eau permanente

**Hauteurs d'eau**

- De 0 à 0,5 m
- De 0,5 à 1 m
- Plus de 1 m

**Découpage administratif**

- Limite de TRI
- Limite de commune

Copyright IGN © (Scan25, BD Topo)  
Année de production : 2013  
Protocole ministère du 8 janvier 2012



**Direction régionale de l'Environnement  
de l'Aménagement et du Logement  
LANGUEDOC-ROUSSILLON  
délégation de bassin Rhône-Méditerranée**

34064 MONTPELLIER – CS 69007 - CEDEX 02

Tél : 33 (01) 04 34 46 64 00

Fax : 33 (01) 04 34 46 63 64

